

Η ανάγκη για προσωρινές τουαλέτες δεν αφορά μόνο μεγάλα έργα υποδομής ή τεράστια φεστιβάλ. Από ένα μικρό εργοτάξιο σε οικόπεδο χωρίς δίκτυο αποχέτευσης, μέχρι έναν γάμο σε αγρόκτημα, οι φορητές τουαλέτες έχουν γίνει αναπόσπαστο κομμάτι της οργάνωσης χώρων χωρίς μόνιμες υποδομές υγιεινής.

Το κεντρικό ερώτημα που ακούω πιο συχνά από επαγγελματίες και διοργανωτές εκδηλώσεων είναι ένα: «Να προχωρήσω σε αγορά χημικής τουαλέτας ή με συμφέρει περισσότερο η ενοικίαση χημικών τουαλετών;». Η απάντηση δεν είναι ίδια για όλους. Εξαρτάται από διάρκεια χρήσης, προφίλ δραστηριότητας, συχνότητα εκδηλώσεων, ακόμα και από τη γεωγραφική περιοχή.

Ακολουθεί μια αναλυτική, αλλά πρακτική, προσέγγιση με βάση πραγματικά δεδομένα από εργοτάξια, τουαλέτες εκδηλώσεων και συνεχόμενη επαγγελματική χρήση φορητών συστημάτων υγιεινής.

Γιατί αξίζει να σκεφτείτε σοβαρά την επιλογή

Η σωστή απόφαση μεταξύ ενοικίασης και αγοράς χημικής τουαλέτας επηρεάζει τρία βασικά επίπεδα: κόστος, εικόνα και συμμόρφωση με κανόνες υγιεινής και ασφάλειας.

Στα εργοτάξια, ειδικά σε κατασκευές που διαρκούν μήνες ή χρόνια, οι λύσεις υγιεινής εργοταξίου συνδέονται άμεσα με την ασφάλεια και την παραγωγικότητα. Η έλλειψη επαρκών χημικών τουαλετών εργοταξίου οδηγεί σε καθυστερήσεις, δυσαρέσκεια του προσωπικού, ακόμα και σε πρόστιμα σε ελέγχους από επιθεώρηση εργασίας.

Στις υπαίθριες εκδηλώσεις, όπως τουαλέτες για pageant, συναυλίες ή γάμους σε εξωτερικούς χώρους, η εμπειρία του επισκέπτη κρίνεται σε μεγάλο βαθμό από την καθαριότητα και την επάρκεια των εξωτερικών τουαλετών. Μια ελλιπής πρόβλεψη μπορεί να “χαλάσει” μια κατά τα άλλα άρτια διοργάνωση.

Η απόφαση αγοράς χημικής τουαλέτας αντί για ενοικίαση έχει νόημα όταν ο εξοπλισμός θα αξιοποιηθεί συχνά, θα παραμείνει σε μόνιμο ή ημιμόνιμο σημείο και υπάρχει δυνατότητα να οργανωθεί σωστά η συντήρηση. Αντίθετα, σε βραχυχρόνιες ή σποραδικές ανάγκες, η ενοικίαση συνήθως υπερτερεί.

Πώς τιμολογείται συνήθως η ενοικίαση χημικών τουαλετών

Για να συγκρίνει κανείς δίκαια αγορά και ενοικίαση, πρέπει πρώτα να καταλάβει τι πραγματικά περιλαμβάνει η τιμή ενοικίασης.

Οι περισσότερες εταιρείες που προσφέρουν κινητές τουαλέτες τιμολογούν ανά μονάδα και ανά χρονική περίοδο. Συνηθισμένα μοντέλα είναι η χρέωση ανά ημέρα, ανά εβδομάδα ή ανά μήνα. Στην τιμή περιλαμβάνονται σχεδόν πάντα η μεταφορά, η αρχική τοποθέτηση και η περιοδική συντήρηση, δηλαδή άδειασμα δεξαμενής, καθαρισμός, ανεφοδιασμός αναλώσιμων και χημικών.

Για παράδειγμα, σε ένα εργοτάξιο με 10 άτομα προσωπικό, η ενοικίαση μίας βασικής χημικής τουαλέτας εργοταξίου για έναν μήνα μπορεί να κυμαίνεται σε ένα εύρος τιμών, ανάλογα με την περιοχή και τη συχνότητα συντήρησης. Αν αυξάνεται το προσωπικό, αυξάνεται και η ανάγκη για περισσότερες φορητές τουαλέτες ή για συχνότερη εξυπηρέτηση.

Στις τουαλέτες για υπαίθρια εκδήλωση, π.χ. χημικές τουαλέτες για γάμο ή για συναυλία, η τιμή ενοικίασης επηρεάζεται επιπλέον από τη διάρκεια της εκδήλωσης, τις απαιτήσεις εμφάνισης (λευκές καμπίνες, ειδικός φωτισμός) και τον τύπο τουαλέτας, όπως VIP χημικές τουαλέτες ή χημικές τουαλέτες ΑμεΑ.

Αυτό που συχνά ξεχνιέται στον υπολογισμό είναι ότι το κόστος ενοικίασης δεν αφορά μόνο τη "σαρκοφάγο" καμπίνα. Περιλαμβάνει ανθρώπινο δυναμικό, οχήματα αναρρόφησης, καύσιμα, χημικά, απολύμανση και διαχείριση αποβλήτων. Όταν τα βάλετε όλα κάτω, η τιμή συνήθως είναι λογική για βραχυπρόθεσμη χρήση, λιγότερο όμως ελκυστική σε βάθος πολλών μηνών ή ετών.

Πραγματικό κόστος αγοράς χημικής τουαλέτας

Η αγορά χημικής τουαλέτας δεν είναι μόνο το αρχικό τιμολόγιο. Είναι μια επένδυση με διάρκεια ζωής, κόστος συντήρησης, κόστος επισκευών και υποχρέωση για σωστή διαχείριση λυμάτων.

Οι βασικές φορητές τουαλέτες για επαγγελματική χρήση, χωρίς ιδιαίτερες πολυτέλειες, έχουν τιμή αγοράς που συνήθως κινείται σε ένα μεσαίο εύρος, ανά μονάδα. Αν μιλάμε για πιο εξελιγμένες κινητές τουαλέτες, όπως VIP χημικές τουαλέτες με νιπτήρα, φωτισμό, ίσως και καζανάκι με πίεση, η τιμή μπορεί να διπλασιαστεί. Οι ειδικές λύσεις, όπως χημικές τουαλέτες ΑμεΑ με ράμπες, περισσότερη εσωτερική άπλα και χειρολαβές, έχουν συνήθως ακόμη υψηλότερο κόστος.

Πέρα από την αγορά, θα πρέπει να προβλεφθούν:

- συμβόλαιο με εταιρεία διαχείρισης για τακτικό άδειασμα και καθαρισμό, αν δεν διαθέτετε δικό σας εξοπλισμό
- κόστος μεταφοράς σε περίπτωση που θέλετε να μετακινήτε τις τουαλέτες από έργο σε έργο
- πιθανές ζημιές από χρήση, βανδαλισμούς ή καιρικές συνθήκες
- αποθήκευση όταν οι τουαλέτες δεν χρησιμοποιούνται

Σε βάθος χρόνου, μια καλή χημική τουαλέτα για κατασκευές μπορεί να αντέξει 8 - 10 χρόνια, αρκεί να συντηρείται σωστά. Όμως η απόσβεση εξαρτάται από τη συχνότητα χρήσης. Αν δουλεύετε με συνεχόμενα έργα και διαρκή ανάγκη για λύσεις υγιεινής εργοταξίου, η αγορά "γράφει" θετικά. Αν έχετε ένα μεγάλο έργο κάθε 3 - four χρόνια, η εικόνα αλλάζει.

Πότε συμφέρει περισσότερο η ενοικίαση

Η ενοικίαση χημικών τουαλετών παραμένει η πιο διαδεδομένη επιλογή στην Ελλάδα, και όχι τυχαία. Σε αρκετές περιπτώσεις είναι σαφώς προτιμότερη από την αγορά χημικής τουαλέτας.

Σε γενικές γραμμές, η ενοικίαση τείνει να συμφέρει όταν συντρέχουν κάποιες από τις παρακάτω προϋποθέσεις:

- Η ανάγκη για προσωρινές τουαλέτες είναι βραχυπρόθεσμη, λίγες ημέρες ή λίγες εβδομάδες.
- Η εκδήλωση είναι μοναδική ή σπάνια, π.χ. ένας γάμος, ένα ετήσιο φεστιβάλ, μια μεμονωμένη συναυλία.
- Δεν θέλετε να αναλάβετε καμία ευθύνη για συντήρηση, καθαρισμό και διαχείριση λυμάτων.
- Οι ανάγκες σας αλλάζουν συνεχώς, σε χωρητικότητα και τύπο τουαλέτας, οπότε χρειάζεστε ευελιξία.
- Ο χώρος είναι δύσκολα προσβάσιμος ή προσωρινός, οπότε η εταιρεία ενοικίασης αναλαμβάνει τον σχεδιασμό πρόσβασης και εξυπηρέτησης.

Παράδειγμα: ένας διοργανωτής υπαίθριας συναυλίας με three.000 θεατές, διάρκειας μιας ημέρας, χρειάζεται αρκετές δεκάδες τουαλέτες για competition, ίσως και μερικές VIP χημικές τουαλέτες για καλλιτέχνες και χορηγούς. Το να αγοράσει τόσο μεγάλο αριθμό κινητών τουαλετών για μία και μόνο διοργάνωση θα ήταν οικονομικά ασύμφορο και πρακτικά άβολο. Η ενοικίαση, με ολοκληρωμένη εξυπηρέτηση, είναι η μόνη λογική λύση.

Αντίστοιχα, σε έναν γάμο σε κτήμα με 250 καλεσμένους, οι χημικές τουαλέτες για γάμο που θα τοποθετηθούν για λίγες ώρες, συχνά με ιδιαίτερη αισθητική και υψηλό επίπεδο υγιεινής, εντάσσονται εύκολα στο συνολικό price range εκδήλωσης, χωρίς να χρειάζεται ο ιδιοκτήτης ή το ζευγάρι να επενδύσει σε αγορά εξοπλισμού που δεν θα ξαναχρησιμοποιήσει.

Πότε αξίζει η αγορά χημικής τουαλέτας

Η αγορά χημικής τουαλέτας αρχίζει να βγάζει νόημα όταν το κόστος συνεχόμενης ενοικίασης ξεπερνά σε βάθος χρόνου την αξία της επένδυσης, συμπεριλαμβανομένων των εξόδων συντήρησης.

Στην πράξη, η αγορά συμφέρει συνήθως όταν ισχύουν αρκετά από τα παρακάτω:

- Διατηρείτε σταθερή δραστηριότητα σε εργοτάξια με διάρκεια μεγαλύτερη από 12 - 18 μήνες συνολικά του χρόνου.
- Διαχειρίζεστε πολλαπλά μικρά έργα ταυτόχρονα, π.χ. μικροκατασκευές, αγροτικές εργασίες, εργασίες τοπογραφίας σε απομακρυσμένες περιοχές.
- Διαθέτετε ήδη συνεργασία με εταιρεία που αναλαμβάνει άδειασμα και συντήρηση με προνομιακούς όρους.
- Έχετε χώρο αποθήκευσης και δυνατότητα στοιχειώδους φροντίδας των τουαλετών, ώστε να παραμένουν σε καλή κατάσταση.
- Θέλετε να έχετε άμεση διαθεσιμότητα χωρίς να εξαρτάστε από προγράμματα διαθεσιμότητας τρίτων, ειδικά σε περιόδους αιχμής.

Ένα τυπικό παράδειγμα είναι μια τεχνική εταιρεία που τρέχει όλο τον χρόνο μικρά και μεσαία έργα σε αστικές και ημιαστικές περιοχές. Αν χρειάζεται σταθερά 3 - four φορητές τουαλέτες εργοταξίου σε διαφορετικά σημεία, η αγορά μπορεί να αποδειχθεί υποχρεωτική για να μειωθεί το μηνιαίο κόστος.

Το ίδιο ισχύει σε αγροτικές επιχειρήσεις, θερμοκήπια ή μεγάλες φάρμες, όπου το προσωπικό εργάζεται σε εκτάσεις μακριά από οργανωμένες υποδομές. Η ύπαρξη μόνιμων εξωτερικών τουαλετών, ιδιοκτησίας της επιχείρησης, προσφέρει όχι μόνο οικονομικό όφελος αλλά και καλύτερο έλεγχο στις συνθήκες υγιεινής των εργαζομένων.

Παραδείγματα από την πράξη: εργοτάξια και εκδηλώσεις

Για να γίνει πιο απτή η διαφορά, αξίζει να δούμε δύο χαρακτηριστικά σενάρια.

Μακροχρόνιο εργοτάξιο σε οικιστική ανάπτυξη

Μια κατασκευαστική εταιρεία αναλαμβάνει συγκρότημα forty κατοικιών, με διάρκεια έργου περίπου 24 μήνες. Υπολογίζει ότι θα έχει κατά μέσο όρο 20 - 25 εργαζόμενους στο εργοτάξιο, με περιόδους αιχμής και κάμψης. Αν επιλέξει μόνο ενοικίαση, θα χρειαστεί 2 - 3 χημικές τουαλέτες εργοταξίου μόνιμα εγκατεστημένες για όλο το διάστημα.

Όταν γίνει ο υπολογισμός του συνολικού κόστους ενοικίασης για 24 μήνες, συνήθως προκύπτει ένα ποσό που ξεπερνά σαφώς το κόστος αγοράς δύο καλών μονάδων και μέρους της συντήρησης. Αν η εταιρεία φροντίσει να συνάψει ξεχωριστή σύμβαση μόνο για την υπηρεσία άντλησης και καθαρισμού, η αγορά χημικής τουαλέτας γίνεται οικονομικά πιο συμφέρουσα, ειδικά αν μετά το τέλος του έργου θα αξιοποιήσει τις ίδιες μονάδες σε νέο εργοτάξιο.

Ετήσιο μουσικό φεστιβάλ

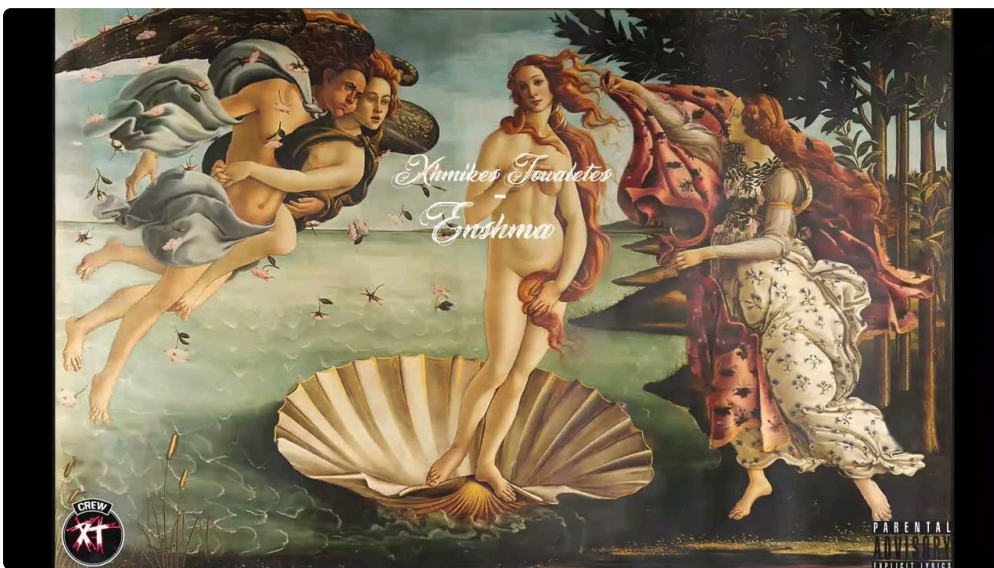
Αντίθετα, ως δούμε έναν δήμο που διοργανώνει κάθε καλοκαίρι ένα τριήμερο μουσικό pageant σε παραλιακή περιοχή. Η προσέλευση υπολογίζεται στις 5.000 - 6.000 άτομα ανά ημέρα. Οι ανάγκες σε τουαλέτες για pageant είναι μεγάλες: δεκάδες κλασικές μονάδες, μερικές χημικές τουαλέτες για συναυλία με αυξημένη χωρητικότητα, λύσεις για ΑμεΑ και 2 - three VIP χημικές τουαλέτες για καλλιτέχνες και χορηγούς.

Η εκδήλωση όμως διαρκεί μόνο τρεις ημέρες, και ο υπόλοιπος χρόνος αυτές οι τουαλέτες θα έμεναν αποθηκευμένες, εκτός χρήσης. Το κόστος αγοράς, οι απαιτήσεις αποθήκευσης και η συντήρηση για 362 ημέρες αδράνειας δεν δικαιολογούνται, ειδικά για έναν δημόσιο φορέα που μπορεί κάθε χρόνο να προκηρύσσει διαγωνισμό ενοικίασης. Σε αυτή την περίπτωση, η ενοικίαση κερδίζει καθαρά.

Ιδιαίτερες κατηγορίες: VIP, ΑμεΑ και ποιοτική εμπειρία

Δεν είναι όλες οι φορητές τουαλέτες ίδιες. Οι ανάγκες ενός εργοταξίου διαφέρουν πολύ από τις προσδοκίες καλεσμένων σε έναν γάμο ή ενός θεατή σε ένα premium experience.

Οι VIP χημικές τουαλέτες, συνήθως μεγαλύτερες, με εσωτερική διακόσμηση, νιπτήρα, καθρέφτη, εξαερισμό και μερικές φορές κλιματισμό, εξυπηρετούν διοργανώσεις υψηλών απαιτήσεων. Για παράδειγμα, γάμοι σε κτήματα, εταιρικές εκδηλώσεις, παρουσιάσεις αυτοκινήτων, VIP πλατείες σε συναυλίες. Οι μονάδες αυτές είναι ακριβότερες στην αγορά, χρειάζονται πιο προσεκτική συντήρηση, και συχνά είναι μέρος ευρύτερων λύσεων (π.χ. Trailer - τουαλέτες με πολλαπλές καμπίνες). Για τους περισσότερους διοργανωτές, η ενοικίασή τους είναι η πιο ρεαλιστική επιλογή.



Οι χημικές τουαλέτες ΑμεΑ αποτελούν πλέον απαραίτητη υποδομή σε σοβαρές διοργανώσεις και σε σύγχρονα εργοτάξια με πρόσβαση σε άτομα με κινητικές δυσκολίες. Είναι σημαντικά μεγαλύτερες, με χαμηλό κατώφλι ή ράμπα, χειρολαβές και χώρο για συνοδό. Ο όγκος και το βάρος τους κάνουν τη συχνή μεταφορά και αποθήκευση πιο απαιτητική. Αν διοργανώνετε συχνά εκδηλώσεις ή διαχειρίζεστε χώρους που πρέπει να είναι μονίμως προσβάσιμοι, μπορεί να έχει νόημα να διαθέτετε μία τέτοια μονάδα ως ιδιοκτησία. Για περιστασιακή χρήση, η ενοικίαση παραμένει πιο λογική.

Αξίζει επίσης να θυμάστε ότι στις τουαλέτες εκδηλώσεων, καλή εμπειρία δεν σημαίνει μόνο καθαρή καμπίνα. Σημαίνει επάρκεια σε αριθμό, σωστή χωροθέτηση, καλό φωτισμό περιβάλλοντος, πινακίδες και συχνή επίβλεψη. Ακόμα και η καλύτερη VIP μονάδα δεν σώζει την εικόνα μιας εκδήλωσης αν οι υπόλοιπες εξωτερικές τουαλέτες είναι λίγες ή παραμελημένες.

Συντήρηση και υγιεινή: το σημείο που συχνά υποτιμάται

Όσοι σκέφτονται την αγορά χημικής τουαλέτας συχνά υποτιμούν τον παράγοντα συντήρηση. Η καθαριότητα και η σωστή διαχείριση λυμάτων είναι εξίσου κρίσιμες με τον αριθμό και τον τύπο της τουαλέτας.

Οι φορητές τουαλέτες, είτε μιλάμε για εργοτάξιο, είτε για τουαλέτες για κατασκευές σε απομακρυσμένα έργα, είτε για εκδηλώσεις, χρειάζονται:

1. Τακτική άντληση της δεξαμενής, πριν αυτή φτάσει στο μέγιστο όριο χωρητικότητας.
2. Εσωτερικό ψεκάσμο και απολύμανση με κατάλληλα καθαριστικά.
3. Συνεχή ανεφοδιασμό με χημικό υγρό, χαρτί, σαπούνη ή αντισηπτικό.
4. Έλεγχο αερισμού και τυχόν ζημιών, όπως σπασμένες κλειδαριές ή μεντεσέδες.
5. Εξωτερικό καθαρισμό, ειδικά σε εκδηλώσεις όπου η εικόνα παίζει μεγάλο ρόλο.

Με την ενοικίαση, όλα αυτά είναι στην αρμοδιότητα της εταιρείας παροχής. Με την αγορά, η ευθύνη μεταφέρεται σε εσάς, είτε οργανώσετε το έργο εσωτερικά είτε αναθέσετε την υπηρεσία σε τρίτους.

Σε εργοτάξια, μια τυπική συχνότητα συντήρησης κυμαίνεται συνήθως από μία φορά την εβδομάδα μέχρι δύο φορές, ανάλογα με τον αριθμό των εργαζομένων και τη χρήση. Σε έντονες εκδηλώσεις, ειδικά με κατανάλωση αλκοόλ, μπορεί να χρειαστούν παρεμβάσεις μέσα στην ίδια ημέρα. Αν αποφασίσετε να αγοράσετε, πρέπει να βεβαιωθείτε ότι στην περιοχή σας υπάρχουν αξιόπιστες εταιρείες που αναλαμβάνουν τέτοιες υπηρεσίες με συνέπεια, σε λογικές τιμές.

Πρακτικά κριτήρια πριν την τελική απόφαση

Πριν επιλέξετε αν θα κινηθείτε προς αγορά χημικής τουαλέτας ή προς ενοικίαση, βοηθά να απαντήσετε με ακρίβεια σε μερικά απλά, αλλά ουσιαστικά ερωτήματα:

Πρώτον, ποια είναι η ετήσια διάρκεια χρήσης; Αν οι προσωρινές τουαλέτες χρειάζονται για λιγότερο από 2 - 3 μήνες τον χρόνο, διάσπαρτους σε μικρές περιόδους, η ενοικίαση είναι σχεδόν πάντα πιο συμφέρουσα. Αν μιλάμε για συνεχή χρήση άνω των 6 - eight μηνών τον χρόνο, ειδικά σε εργοτάξια, η αγορά γίνεται όλο και πιο ελκυστική.

Δεύτερον, πόσο σταθερές είναι οι ανάγκες; Μια τεχνική εταιρεία που έχει διαρκώς παρόμοιο αριθμό εργαζομένων σε έργα και παρόμοιες απαιτήσεις σε φορητές τουαλέτες εργοταξίου, μπορεί να σχεδιάσει μακροπρόθεσμα και να επενδύσει. Ένας διοργανωτής εκδηλώσεων με διαφορετικό προφίλ κάθε φορά (άλλοτε μικρά parties, [Χημικές Τουαλέτες WC καθαρισμός](#) άλλοτε μεγάλα festivals) θα επωφεληθεί περισσότερο από την ευελιξία της ενοικίασης.

Τρίτον, ποιοι είναι οι χώροι και πόσο εύκολα προσεγγίζονται; Σε απομονωμένες τοποθεσίες, χωρίς εύκολη πρόσβαση οχήματος αναρρόφησης, ίσως χρειαστείτε ειδικές λύσεις ή προσαρμογές στη συχνότητα συντήρησης. Σε κτήματα για γάμους ή αγροκτήματα, η αποθήκευση των τουαλετών όταν δεν χρησιμοποιούνται παίζει σημαντικό ρόλο.

Τέταρτον, ποια είναι η σημασία της εικόνας για εσάς; Αν λειτουργείτε συχνά εκδηλώσεις με υψηλές απαιτήσεις αισθητικής, ενδέχεται να καταλήξετε σε συνδυαστική λύση: αγορά βασικών μονάδων για εσωτερική χρήση ή για προσωπικό, αλλά ενοικίαση VIP χημικών τουαλετών και ειδικών μοντέλων για τους επισκέπτες.

Πέμπτον, πόσο ανεκτικός είναι ο οργανισμός σας στην ανάληψη λειτουργικών ευθυνών; Η διαχείριση στόλου από κινητές τουαλέτες είναι μικρό, αλλά υπαρκτό, κομμάτι διοίκησης. Εταιρείες που έχουν ήδη υποδομή συντήρησης εξοπλισμού (οχήματα, αποθήκες, τεχνικό προσωπικό) μπορούν να το εντάξουν κάπως πιο ομαλά. Μικρότερες επιχειρήσεις ή μεμονωμένοι διοργανωτές προτιμούν να το αναθέτουν εξ ολοκλήρου σε τρίτους.

Συνδυαστικές λύσεις: συχνά η πιο ρεαλιστική επιλογή

Στην πράξη, αρκετοί επαγγελματίες δεν περιορίζονται σε μία μόνο στρατηγική. Τεχνικές εταιρείες με σταθερή δραστηριότητα αγοράζουν έναν βασικό αριθμό χημικών τουαλετών για τις πάγιες ανάγκες τους και, σε περιόδους αιχμής, προσθέτουν ενοικιαζόμενες μονάδες για να καλύψουν προσωρινά αυξημένο προσωπικό.

Το ίδιο συναντάται σε κτήματα εκδηλώσεων. Ορισμένοι χώροι επενδύουν σε δικές τους εξωτερικές τουαλέτες βασικού επιπέδου για καθημερινή χρήση, αλλά για μεγάλες διοργανώσεις ζητούν επιπλέον φορητές τουαλέτες από εξειδικευμένη εταιρεία, ιδίως όταν χρειάζονται τουαλέτες εκδηλώσεων με ειδική αισθητική, VIP καμπίνες ή χημικές τουαλέτες ΑμεΑ.

Η συνδυαστική προσέγγιση επιτρέπει καλύτερο έλεγχο κόστους σε βάθος χρόνου, χωρίς να εγκλωβίζει τον επαγγελματία σε έναν συγκεκριμένο τύπο εξοπλισμού. Προσφέρει επίσης τη δυνατότητα δοκιμής διαφορετικών μοντέλων κινητών τουαλετών στην πράξη, πριν ληφθεί απόφαση [χημικές τουαλέτες εργοταξίου](#) για μεγαλύτερη επένδυση.

Τελικές σκέψεις για μια απόφαση με ορίζοντα χρόνου

Η επιλογή μεταξύ αγοράς χημικής τουαλέτας και ενοικίασης δεν είναι ζήτημα μόδας ή “να μην πετάξω λεφτά”. Είναι καθαρά επενδυτική απόφαση, με σαφή τεχνικά και λειτουργικά δεδομένα.

Οι επιχειρήσεις με σταθερή, επαναλαμβανόμενη ανάγκη για τουαλέτες για κατασκευές ή για λύσεις υγιεινής εργοταξίου, συνήθως κερδίζουν πολλά από την αγορά και σωστή συντήρηση του δικού τους εξοπλισμού, με προσεκτικό σχεδιασμό. Από την άλλη, όσοι δραστηριοποιούνται σε σποραδικές εκδηλώσεις, υπαίθρια occasions, γάμους ή festivals, σπάνια έχουν λόγο να δεσμεύσουν κεφάλαιο σε εξοπλισμό που θα παραμένει αχρησιμοποίητος τις περισσότερες μέρες του χρόνου.

Αν βρίσκεστε στο όριο μεταξύ των δύο επιλογών, ζητήστε συγκεκριμένες προσφορές και για ενοικίαση και για αγορά, υπολογίστε αναλυτικά το κόστος για 3 - 5 χρόνια, συμπεριλαμβάνοντας συντήρηση, αποθήκευση, μεταφορές και φθορές. Μόνο όταν μπουν όλα τα στοιχεία στο ίδιο χαρτί φαίνεται καθαρά τι πραγματικά συμφέρει. Με αυτόν τον τρόπο, οι φορητές τουαλέτες, από εργοτάξια μέχρι υπαίθριες εκδηλώσεις, από προσωρινές τουαλέτες μέχρι μόνιμες επαγγελματικές λύσεις, γίνονται ένα εργαλείο που υπηρετεί σιωπηλά τη δουλειά σας, αντί να μετατραπεί σε πηγή απρόβλεπτου κόστους και ταλαιπωρίας.